

**Situation en Bretagne**
*mercredi 1<sup>er</sup> avril à 17h30  
source ARS Bretagne*
**1 109 cas confirmés à ce jour**

Côtes d'Armor : 136

Finistère : 260

Ille-et-Vilaine : 257

Morbihan : 357

79 patients en réanimation

[+ d'infos : consultez le bulletin quotidien](#)
**Situation au CHU de Rennes**
**Jeudi 2 avril à 6h**
**246 (+ 24) patients confirmés Covid+ pris en charge/suivis actuellement au CHU, soit en hospitalisation, soit à domicile parmi lesquels :**
**77 patients (+13 ; soit 19 entrées et 6 sorties) hospitalisés dont :**

<b>17</b> en réanimation médicale	(+7 ; soit 9 entrées : 8 par transferts externes, 1 par transfert de l'UMIP; 2 sorties : 1 vers la réa chir et 1 vers l'USC med)
<b>7</b> en réanimation chirurgicale	(+5 ; soit 5 entrées : 4 par transferts externes et 1 de la réa méd)
<b>3</b> à l'USC médicale	(-2 ; soit 1 entrée par transfert de la réa méd ; 3 sorties par transfert vers l'UMIP)
<b>27</b> à l'UMIP	(+1 ; soit 5 entrées dont 3 par transfert de l'USC méd ; 4 sorties dont 1 vers la réa méd)
<b>14</b> en pneumologie	(= ; soit 2 entrées; 2 sorties)
<b>2</b> à Halphen	(+2 ; soit 2 entrées)
<b>1</b> à Claude Bernard	(-1 ; soit 1 sortie)
<b>3</b> en filière obstétrique	(=)
<b>1</b> en SI Caroli	(+1 ; soit 1 entrée)
<b>2</b> en SSR	(=)

**Depuis le début de la crise (28 février), 54 patients COVID+ sont ressortis du CHU (+6 sorties). 5 patients sont décédés (=).**
*Les chiffres du CHU présentés dans ce bulletin correspondent aux patients confirmés Covid+ et ne prennent pas en compte les patients hospitalisés mais en attente de résultat suite à un prélèvement. Les évolutions indiquées sont en comparaison aux chiffres de la veille.*

**Mercredi 1<sup>er</sup> avril**

- **73 adultes et 11 enfants reçus en consultations suspicion Covid** (maladies infectieuses ou circuit Covid dédié aux urgences adultes ou pédiatriques)
- **61 prélèvements (avec demande SARS CoV-2) enregistrés pour le CHU, au laboratoire de virologie dont 13 positifs**
- **177 appels Covid au Centre 15 sur 891 au total – 14 départs SMUR Covid**

Les tableaux de bord sont disponibles dans la rubrique « [Tableau de bord d'indicateurs COVID](#) ».

## Informations du jour au CHU de Rennes

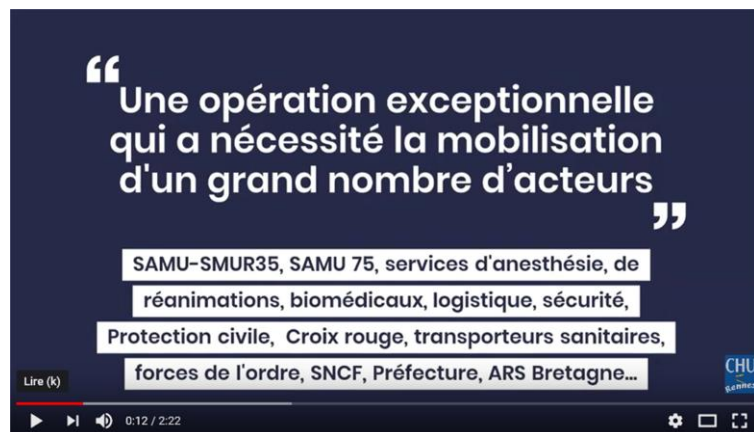
Le plan de mobilisation des capacités de réanimation du CHU de Rennes dans le cadre de l'épidémie de COVID-19 prévoit une montée en charge graduée en 11 niveaux.

**[Le niveau 4 du plan est activé.](#)**

**EN VIDEO** (cliquez sur l'image pour lire la vidéo)

**[Solidaire de l'Île-de-France, le CHU de Rennes accueille 12 patients en réanimation](#)**

**Dans l'ombre ou la lumière, encore MERCI à toutes les équipes mobilisées pour cette opération !**



**Retrouvez les principaux reportages et interviews**

**[Vidéo] BFMTV - BFM Story du 1er avril 2020 : Les transferts de patients atteints du coronavirus continuent**  
(à partir de 03 :27)

**[Reportage] CNews du 1er avril 2020 - 36 malades évacués par TGV de Paris vers la Bretagne**

**[VIDÉO] TF1 – Le 20h du 1er avril 2020 : Coronavirus : bilan des évacuations sanitaires dans l'Hexagone**

**[VIDÉO] M6 - le 19h45 du 1er avril 2020**  
(à partir de 01:20)

**[En images] France 3 Bretagne du 1er avril 2020 - Coronavirus : les TGV médicalisés en provenance de Paris sont arrivés en Bretagne**

**[VIDÉO] Ouest France du 1er avril 2020 - TGV médicalisé à Rennes. Une formidable chaîne humaine et technique**

**[Témoignage] Ouest France du 1er avril 2020 - Le Dr Emmanuel Rousseau était à bord du TGV médicalisé**

**[Vidéo] Le Télégramme du 1er avril 2020 - Coronavirus : les soignants bretons au chevet de Paris avec le Dr Emmanuel Rousseau et le Pr Yves Le Tulzo**

**[Reportage] Libération du 1er avril 2020 - Transfert de 36 malades du Covid-19 d'Ile-de-France à Rennes avec Véronique Anatole-Touzet et le Pr Yves Le Tulzo**

**[Reportage] 20 minutes du 1er avril 2020 - Douze patients atteints du coronavirus ont été pris en charge à Pontchaillou avec le Pr Yves Le Tulzo et Pr Gilles Brassier**